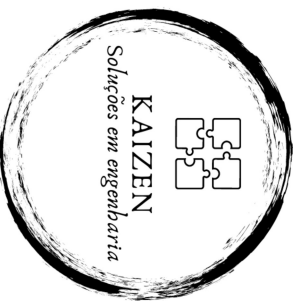


CLIENTE : EMBRAPA

**PROJETO : DIAGRAMA UNIFILAR DA REDE
ELÉTRICA DO DATA CENTER**

TENSÃO (V) : 220 / 380Vca

FREQUÊNCIA (Hz) : 60Hz



RUA TABAJARAS, 321, BAIRRO REDIN
CEP: 89707-106 CONCÓRIDA - SC
CELULAR: (55) 9 8168-4598
E-MAIL: danielmonteiro.it@gmail.com



TENSÃO (V): 220/380V/CA

PÁGINA: 01 DE: 09

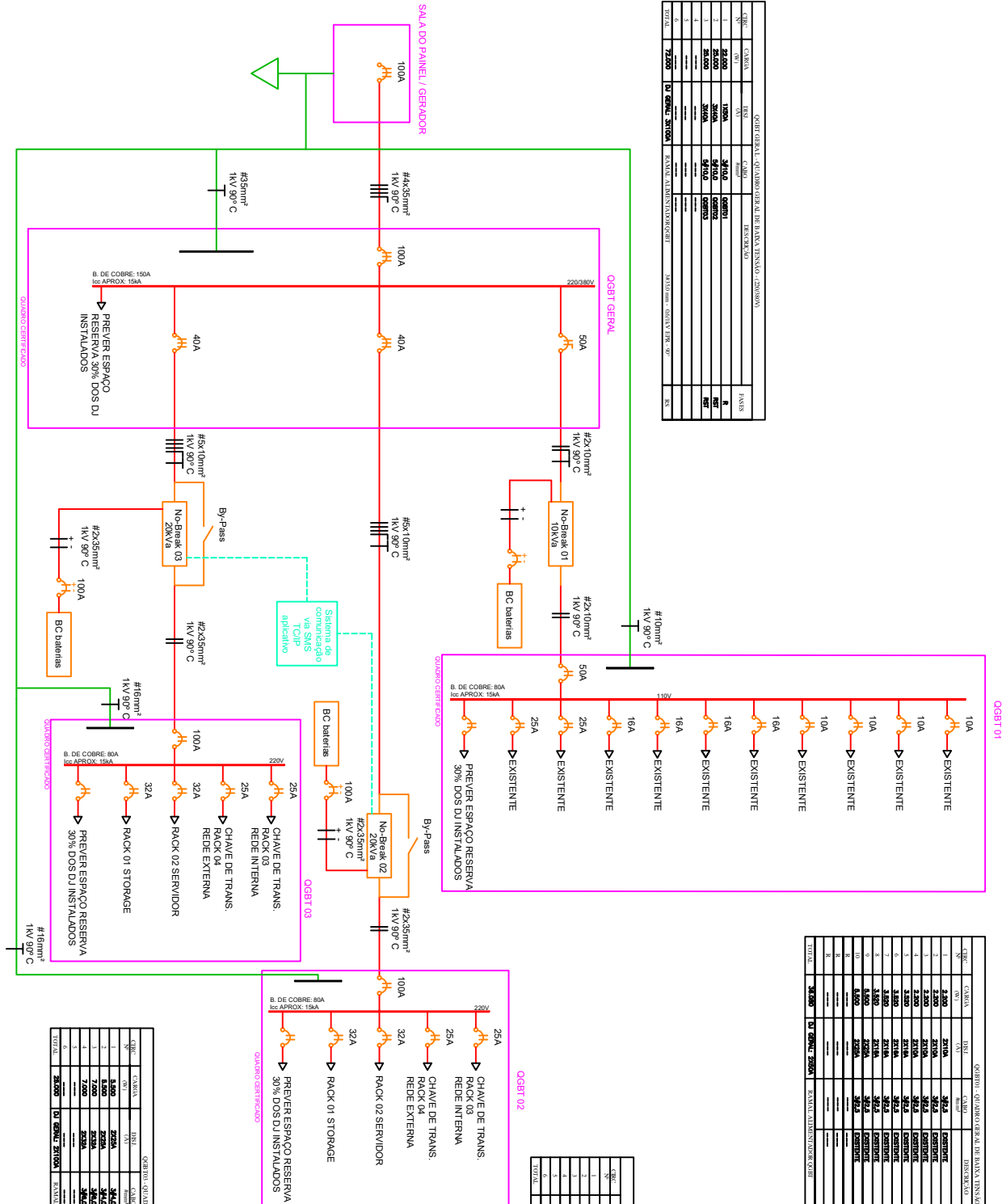
NÚMERO DO PROJETO: 01/2024

MONTADOR:

DESCRIÇÃO:	DIAGRAMA UNIFILAR DO SISTEMA
PROPRIETÁRIO:	EMBRAPA
RESPONSÁVEL TÉCNICO:	DANIEL MONTEIRO DA SILVA CREA - 169817-3
ENDEREÇO DA OBRA:	CONCÓRDIA - SC

DATA:	01/2024
ESCALA:	SEM ESCALA
REVISADO POR:	
PROJETISTA:	DANIEL

GORET (EVALUATION OF CARBON DIOXIDE IN THE BLOOD TISSUES) (25/03/2009)						UNITS	
TYPE	CURVA	PROB	CARBO2	PROB	CO2	PROB	
1	SW	15000	3470.0	0.00011	15000	0.00011	
2	SW	20000	3470.0	0.00012	20000	0.00012	
3	SW	25000	3470.0	0.00013	25000	0.00013	
4	SW	30000	3470.0	0.00014	30000	0.00014	
5	SW	35000	3470.0	0.00015	35000	0.00015	
6	SW	40000	3470.0	0.00016	40000	0.00016	
7	SW	45000	3470.0	0.00017	45000	0.00017	
8	SW	50000	3470.0	0.00018	50000	0.00018	
9	SW	55000	3470.0	0.00019	55000	0.00019	
10	SW	60000	3470.0	0.00020	60000	0.00020	
11	SW	65000	3470.0	0.00021	65000	0.00021	
12	SW	70000	3470.0	0.00022	70000	0.00022	
13	SW	75000	3470.0	0.00023	75000	0.00023	
14	SW	80000	3470.0	0.00024	80000	0.00024	
15	SW	85000	3470.0	0.00025	85000	0.00025	
16	SW	90000	3470.0	0.00026	90000	0.00026	
17	SW	95000	3470.0	0.00027	95000	0.00027	
18	SW	100000	3470.0	0.00028	100000	0.00028	
19	SW	105000	3470.0	0.00029	105000	0.00029	
20	SW	110000	3470.0	0.00030	110000	0.00030	
21	SW	115000	3470.0	0.00031	115000	0.00031	
22	SW	120000	3470.0	0.00032	120000	0.00032	
23	SW	125000	3470.0	0.00033	125000	0.00033	
24	SW	130000	3470.0	0.00034	130000	0.00034	
25	SW	135000	3470.0	0.00035	135000	0.00035	
26	SW	140000	3470.0	0.00036	140000	0.00036	
27	SW	145000	3470.0	0.00037	145000	0.00037	
28	SW	150000	3470.0	0.00038	150000	0.00038	
29	SW	155000	3470.0	0.00039	155000	0.00039	
30	SW	160000	3470.0	0.00040	160000	0.00040	
31	SW	165000	3470.0	0.00041	165000	0.00041	
32	SW	170000	3470.0	0.00042	170000	0.00042	
33	SW	175000	3470.0	0.00043	175000	0.00043	
34	SW	180000	3470.0	0.00044	180000	0.00044	
35	SW	185000	3470.0	0.00045	185000	0.00045	
36	SW	190000	3470.0	0.00046	190000	0.00046	
37	SW	195000	3470.0	0.00047	195000	0.00047	
38	SW	200000	3470.0	0.00048	200000	0.00048	
39	SW	205000	3470.0	0.00049	205000	0.00049	
40	SW	210000	3470.0	0.00050	210000	0.00050	
41	SW	215000	3470.0	0.00051	215000	0.00051	
42	SW	220000	3470.0	0.00052	220000	0.00052	
43	SW	225000	3470.0	0.00053	225000	0.00053	
44	SW	230000	3470.0	0.00054	230000	0.00054	
45	SW	235000	3470.0	0.00055	235000	0.00055	
46	SW	240000	3470.0	0.00056	240000	0.00056	
47	SW	245000	3470.0	0.00057	245000	0.00057	
48	SW	250000	3470.0	0.00058	250000	0.00058	
49	SW	255000	3470.0	0.00059	255000	0.00059	
50	SW	260000	3470.0	0.00060	260000	0.00060	
51	SW	265000	3470.0	0.00061	265000	0.00061	
52	SW	270000	3470.0	0.00062	270000	0.00062	

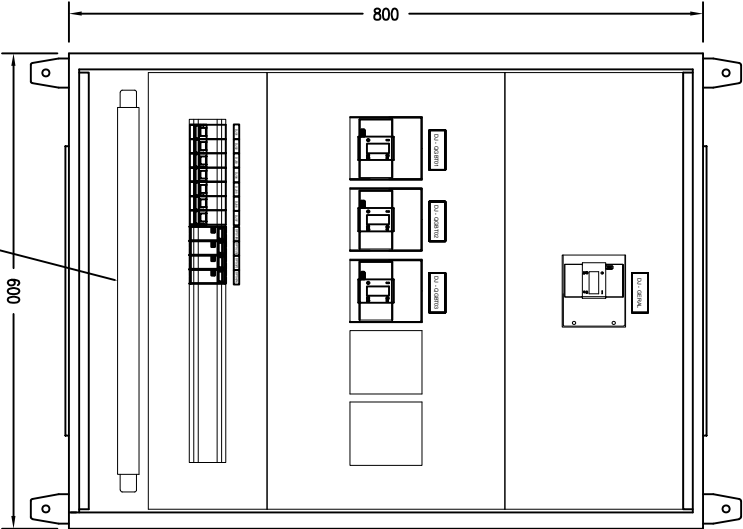
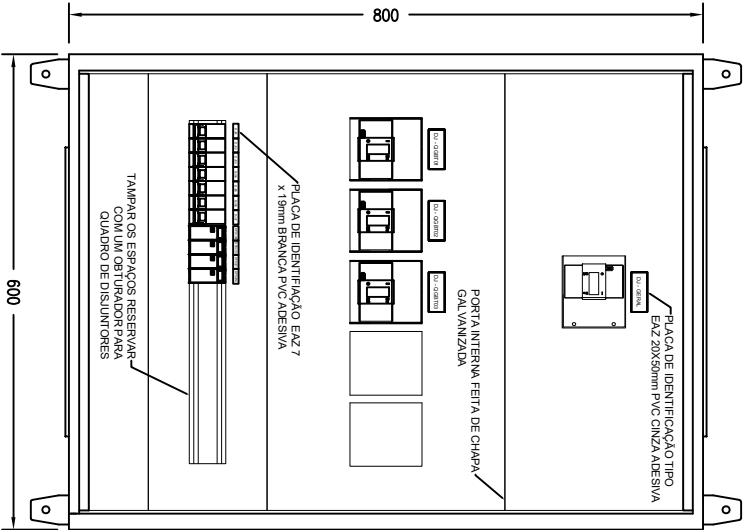
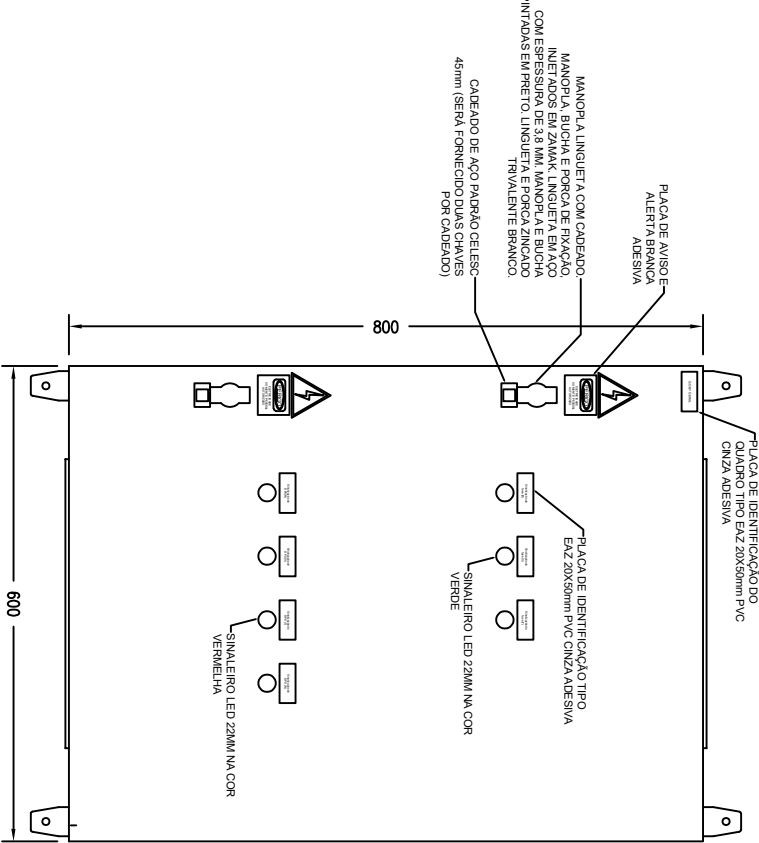


OBSERVING (OBS) (PER) IN THE ALMA (PER) (2700)									
TYPE		COUNTRY		INSTRUMENT		DATE		TIME	
NO.	NAME	INSTR.	COUNTRY	INSTR.	COUNTRY	DATE	TIME	DATE	TIME
1	2.500	2101A	USA	2101A	USA	1970-01-01	00:00	1970-01-01	00:00
2	2.500	2101A	USA	2101A	USA	1970-01-01	00:00	1970-01-01	00:00
3	2.500	2101A	USA	2101A	USA	1970-01-01	00:00	1970-01-01	00:00
4	2.500	2101A	USA	2101A	USA	1970-01-01	00:00	1970-01-01	00:00
5	2.500	2101A	USA	2101A	USA	1970-01-01	00:00	1970-01-01	00:00
6	2.500	2101A	USA	2101A	USA	1970-01-01	00:00	1970-01-01	00:00
7	2.500	2101A	USA	2101A	USA	1970-01-01	00:00	1970-01-01	00:00
8	2.500	2101A	USA	2101A	USA	1970-01-01	00:00	1970-01-01	00:00
9	2.500	2101A	USA	2101A	USA	1970-01-01	00:00	1970-01-01	00:00
10	2.500	2101A	USA	2101A	USA	1970-01-01	00:00	1970-01-01	00:00
11	2.500	2101A	USA	2101A	USA	1970-01-01	00:00	1970-01-01	00:00
12	2.500	2101A	USA	2101A	USA	1970-01-01	00:00	1970-01-01	00:00
13	2.500	2101A	USA	2101A	USA	1970-01-01	00:00	1970-01-01	00:00
14	2.500	2101A	USA	2101A	USA	1970-01-01	00:00	1970-01-01	00:00
15	2.500	2101A	USA	2101A	USA	1970-01-01	00:00	1970-01-01	00:00
16	2.500	2101A	USA	2101A	USA	1970-01-01	00:00	1970-01-01	00:00
17	2.500	2101A	USA	2101A	USA	1970-01-01	00:00	1970-01-01	00:00
18	2.500	2101A	USA	2101A	USA	1970-01-01	00:00	1970-01-01	00:00
19	2.500	2101A	USA	2101A	USA	1970-01-01	00:00	1970-01-01	00:00
20	2.500	2101A	USA	2101A	USA	1970-01-01	00:00	1970-01-01	00:00
21	2.500	2101A	USA	2101A	USA	1970-01-01	00:00	1970-01-01	00:00
22	2.500	2101A	USA	2101A	USA	1970-01-01	00:00	1970-01-01	00:00
23	2.500	2101A	USA	2101A	USA	1970-01-01	00:00	1970-01-01	00:00
24	2.500	2101A	USA	2101A	USA	1970-01-01	00:00	1970-01-01	00:00
25	2.500	2101A	USA	2101A	USA	1970-01-01	00:00	1970-01-01	00:00
26	2.500	2101A	USA	2101A	USA	1970-01-01	00:00	1970-01-01	00:00
27	2.500	2101A	USA	2101A	USA	1970-01-01	00:00	1970-01-01	00:00
28	2.500	2101A	USA	2101A	USA	1970-01-01	00:00	1970-01-01	00:00
29	2.500	2101A	USA	2101A	USA	1970-01-01	00:00	1970-01-01	00:00
30	2.500	2101A	USA	2101A	USA	1970-01-01	00:00	1970-01-01	00:00
31	2.500	2101A	USA	2101A	USA	1970-01-01	00:00	1970-01-01	00:00
32	2.500	2101A	USA	2101A	USA	1970-01-01	00:00	1970-01-01	00:00
33	2.500	2101A	USA	2101A	USA	1970-01-01	00:00	1970-01-01	00:00
34	2.500	2101A	USA	2101A	USA	1970-01-01	00:00	1970-01-01	00:00
35	2.500	2101A	USA	2101A	USA	1970-01-01	00:00	1970-01-01	00:00
36	2.500	2101A	USA	2101A	USA	1970-01-01	00:00	1970-01-01	00:00
37	2.500	2101A	USA	2101A	USA	1970-01-01	00:00	1970-01-01	00:00
38	2.500	2101A	USA	2101A	USA	1970-01-01	00:00	1970-01-01	00:00
39	2.500	2101A	USA	2101A	USA	1970-01-01	00:00	1970-01-01	00:00
40	2.500	2101A	USA	2101A	USA	1970-01-01	00:00	1970-01-01	00:00
41	2.500	2101A	USA	2101A	USA	1970-01-01	00:00	1970-01-01	00:00
42	2.500	2101A	USA	2101A	USA	1970-01-01	00:00	1970-01-01	00:00
43	2.500	2101A	USA	2101A	USA	1970-01-01	00:00	1970-01-01	00:00
44	2.500	2101A	USA	2101A	USA	1970-01-01	00:00	1970-01-01	00:00
45	2.500	2101A	USA	2101A	USA	1970-01-01	00:00	1970-01-01	00:00
46	2.500	2101A	USA	2101A	USA	1970-01-01	00:00	1970-01-01	00:00
47	2.500	2101A	USA	2101A	USA	1970-01-01	00:00	1970-01-01	00:00
48	2.500	2101A	USA	2101A	USA	1970-01-01	00:00	1970-01-01	00:00
49	2.500	2101A	USA	2101A	USA	1970-01-01	00:00	1970-01-01	00:00
50	2.500	2101A	USA	2101A	USA	1970-01-01	00:00	1970-01-01	00:00
51	2.500	2101A	USA	2101A	USA	1970-01-01	00:00	1970-01-01	00:00
52	2.500	2101A	USA	2101A	USA	1970-01-01	00:00	1970-01-01	00:00
53	2.500	2101A	USA	2101A	USA	1970-01-01	00:00	1970-01-01	00:00
54	2.500	2101A	USA	2101A	USA	1970-01-01	00:00	1970-01-01	00:00
55	2.500	2101A	USA	2101A	USA	1970-01-01	00:00	1970-01-01	00:00
56	2.500	2101A	USA	2101A	USA	1970-01-01	00:00	1970-01-01	00:00
57	2.500	2101A	USA	2101A	USA	1970-01-01	00:00	1970-01-01	00:00
58	2.500	2101A	USA	2101A	USA	1970-01-01	00:00	1970-01-01	00:00
59	2.500	2101A	USA	2101A	USA	1970-01-01	00:00	1970-01-01	00:00
60	2.500	2101A	USA	2101A	USA	1970-01-01	00:00	1970-01-01	00:00
61	2.500	2101A	USA	2101A	USA	1970-01-01	00:00	1970-01-01	00:00
62	2.500	2101A	USA	2101A	USA	1970-01-01	00:00	1970-01-01	00:00
63	2.500	2101A	USA	2101A	USA	1970-01-01	00:00	1970-01-01	00:00
64	2.500	2101A	USA	2101A	USA	1970-01-01	00:00	1970-01-01	00:00
65	2.500	2101A	USA	2101A	USA	1970-01-01	00:00	1970-01-01	00:00
66	2.500	2101A	USA	2101A	USA	1970-01-01	00:00	1970-01-01	00:00
67	2.500	2101A	USA	2101A	USA	1970-01-01	00:00	1970-01-01	00:00
68	2.500	2101A	USA	2101A	USA	1970-01-01	00:00	1970-01-01	00:00
69	2.500	2101A	USA	2101A	USA	1970-01-01	00:00	1970-01-01	00:00
70	2.500	2101A	USA	2101A	USA	1970-01-01	00:00	1970-01-01	00:00
71	2.500	2101A	USA	2101A	USA	1970-01-01	00:00	1970-01-01	00:00
72	2.500	2101A	USA	2101A	USA	1970-01-01	00:00	1970-01-01	00:00
73	2.500	2101A	USA	2101A	USA	1970-01-01	00:00	1970-01-01	00:00
74	2.500	2101A	USA	2101A	USA	1970-01-01	00:00	1970-01-01	00:00
75	2.500	2101A	USA	2101A	USA	1970-01-01	00:00	1970-01-01	00:00
76	2.500	2101A	USA	2101A	USA	1970-01-01	00:00	1970-01-01	00:00
77	2.500	2101A	USA	2101A	USA	1970-01-01	00:00	1970-01-01	00:00
78	2.500	2101A	USA	2101A	USA	1970-01-01	00:00	1970-01-01	00:00
79	2.500	2101A	USA	2101A	USA	1970-01-01	00:00	1970-01-01	00:00
80	2.500	2101A	USA	2101A	USA	1970-01-01	00:00	1970-01-01	00:00
81	2.500	2101A	USA	2101A	USA	1970-01-01	00:00	1970-01-01	00:00
82	2.500	2101A	USA	2101A	USA	1970-01-01	00:00	1970-01-01	00:00
83	2.500	2101A	USA	2101A	USA	1970-01-01	00:00	1970-01-01	00:00
84	2.500	2101A	USA	2101A	USA	1970-01-01	00:00	1970-01-01	00:00
85	2.500	2101A	USA	2101A	USA	1970-01-01	00:00	1970-01-01	00:00
86	2.500	2101A	USA	2101A	USA	1970-01-01	00:00	1970-01-01	00:00
87	2.500	2101A	USA	2101A	USA	1970-01-01	00:00	1970-01-01	00:00
88	2.500	2101A	USA	2101A	USA	1970-01-01	00:00	1970-01-01	00:00
89	2.500	2101A	USA	2101A	USA	1970-01-01	00:00	1970-01-01	00:00
90	2.500	2101A	USA	2101A	USA	1970-01-01	00:00	1970-01-01	00:00
91	2.500	2101A	USA	2101A	USA	1970-01-01	00:00	1970-01-01	00:00
92	2.500	2101A	USA	2101A	USA	1970-01-01	00:00	1970-01-01	00:00
93	2.500	2101A	USA	2101A	USA	1970-01-01	00:00	1970-01-01	00:00
94	2.500	2101A	USA	2101A	USA	1970-01-01	00:00	1970-01-01	00:00
95	2.500	2101A	USA	2101A	USA	1970-01-01	00:00	1970-01-01	00:00
96	2.500	2101A	USA	2101A	USA	1970-01-01	00:00	1970-01-01	00:00
97	2.500	2101A	USA	2101A	USA	1970-01-01	00:00	1970-01-01	00:00
98	2.500	2101A	USA	2101A	USA	1970-01-01	00:00	1970-01-01	00:00
99	2.500	2101A	USA	2101A	USA	1970-01-01	00:00	1970-01-01	00:00
100	2.500	2101A	USA	2101A	USA	1970-01-01	00:00	1970-01-01	00:00
101	2.500	2101A	USA	2101A	USA	1970-01-01	00:00	1970-01-01	00:00
102	2.500	2101A	USA	2101A	USA	1970-01-01	00:00	1970-01-01	00:00
103	2.500	2101A	USA	2101A	USA	1970-01-01	00:00	1970-01-01	00:00
104	2.500	2101A	USA	2101A	USA	1970-01-01	00:00	1970-01-01	00:00
105	2.500	2101A	USA	2101A	USA	1970-01-01	00:00	1970-01-01	00:00
106	2.500	2101A	USA	2101A	USA	1970-01-01	00:00	1970-01-01	00:00
107	2.500	2101A	USA	2101A	USA	1970-01-01	00:00	1970-01-01	00:00
108	2.500	2101A	USA	2101A	USA	1970-01-01	00:00	1970-01-01	00:00
109	2.500	2101A	USA	2101A	USA	1970-01-01	00:00	1970-01-01	00:00
110	2.500	2101A	USA	2101A	USA	1970-01-01	00:00	1970-01-01	00:00
111	2.500	2101A	USA	2101A	USA	1970-01-01	00:00	1970-01-01	00:00
112	2.500	2101A	USA	2101A	USA	1970-01-01	00:00	1970-01-01	00:00
113	2.500	2101A	USA	2101A	USA	1970-01-01	00:00	1970-01-01	00:00
114	2.500	2101A	USA	2101A	USA	1970-01-01	00:00	1970-01-01	00:00
115	2.500	2101A	USA	2101A	USA	1970-01-01	00:00	1970-01-01	00:00
116	2.500	2101A	USA	2101A	USA	1970-01-01	00:00	1970-01-01	00:00
117	2.500	2101A	USA	2101A	USA	1970-01-01	00:00	1970-01-01	00:00
118	2.500	2101A	USA	2101A	USA	1970-01-01	00:00	1970-01-01	00:00
119	2.500	2101A	USA	2101A	USA	1970-01-01			

Q4/2016: Q4/2015 (Q4/2014) (Q4/2013) (Q4/2012)						
ITEM	Q4/2016	Q4/2015	Q4/2014	Q4/2013	Q4/2012	TOTALS
1	2024	2024	2024	2024	2024	10000
2	5500	5500	5500	5500	5500	5500
3	5500	5500	5500	5500	5500	5500
4	7500	7500	7500	7500	7500	7500
5	2524	2524	2524	2524	2524	2524
6	2524	2524	2524	2524	2524	2524
7	2524	2524	2524	2524	2524	2524
8	2524	2524	2524	2524	2524	2524
9	2524	2524	2524	2524	2524	2524
10	2524	2524	2524	2524	2524	2524
11	2524	2524	2524	2524	2524	2524
12	2524	2524	2524	2524	2524	2524
13	2524	2524	2524	2524	2524	2524
14	2524	2524	2524	2524	2524	2524
15	2524	2524	2524	2524	2524	2524
16	2524	2524	2524	2524	2524	2524
17	2524	2524	2524	2524	2524	2524
18	2524	2524	2524	2524	2524	2524
19	2524	2524	2524	2524	2524	2524
20	2524	2524	2524	2524	2524	2524
21	2524	2524	2524	2524	2524	2524
22	2524	2524	2524	2524	2524	2524
23	2524	2524	2524	2524	2524	2524
24	2524	2524	2524	2524	2524	2524
25	2524	2524	2524	2524	2524	2524
26	2524	2524	2524	2524	2524	2524
27	2524	2524	2524	2524	2524	2524
28	2524	2524	2524	2524	2524	2524
29	2524	2524	2524	2524	2524	2524
30	2524	2524	2524	2524	2524	2524
31	2524	2524	2524	2524	2524	2524
32	2524	2524	2524	2524	2524	2524
33	2524	2524	2524	2524	2524	2524
34	2524	2524	2524	2524	2524	2524
35	2524	2524	2524	2524	2524	2524
36	2524	2524	2524	2524	2524	2524
37	2524	2524	2524	2524	2524	2524
38	2524	2524	2524	2524	2524	2524
39	2524	2524	2524	2524	2524	2524
40	2524	2524	2524	2524	2524	2524
41	2524	2524	2524	2524	2524	2524
42	2524	2524	2524	2524	2524	2524
43	2524	2524	2524	2524	2524	2524
44	2524	2524	2524	2524	2524	2524
45	2524	2524	2524	2524	2524	2524
46	2524	2524	2524	2524	2524	2524
47	2524	2524	2524	2524	2524	2524
48	2524	2524	2524	2524	2524	2524
49	2524	2524	2524	2524	2524	2524
50	2524	2524	2524	2524	2524	2524
51	2524	2524	2524	2524	2524	2524
52	2524	2524	2524	2524	2524	2524
53	2524	2524	2524	2524	2524	2524
54	2524	2524	2524	2524	2524	2524
55	2524	2524	2524	2524	2524	2524
56	2524	2524	2524	2524	2524	2524
57	2524	2524	2524	2524	2524	2524
58	2524	2524	2524	2524	2524	2524
59	2524	2524	2524	2524	2524	2524
60	2524	2524	2524	2524	2524	2524
61	2524	2524	2524	2524	2524	2524
62	2524	2524	2524	2524	2524	2524
63	2524	2524	2524	2524	2524	2524
64	2524	2524	2524	2524	2524	2524
65	2524	2524	2524	2524	2524	2524
66	2524	2524	2524	2524	2524	2524
67	2524	2524	2524	2524	2524	2524
68	2524	2524	2524	2524	2524	2524
69	2524	2524	2524	2524	2524	2524
70	2524	2524	2524	2524	2524	2524
71	2524	2524	2524	2524	2524	2524
72	2524	2524	2524	2524	2524	2524
73	2524	2524	2524	2524	2524	2524
74	2524	2524	2524	2524	2524	2524
75	2524	2524	2524	2524	2524	2524
76	2524	2524	2524	2524	2524	2524
77	2524	2524	2524	2524	2524	2524
78	2524	2524	2524	2524	2524	2524
79	2524	2524	2524	2524	2524	2524
80	2524	2524	2524	2524	2524	2524
81	2524	2524	2524	2524	2524	2524
82	2524	2524	2524	2524	2524	2524
83	2524	2524	2524	2524	2524	2524
84	2524	2524	2524	2524	2524	2524
85	2524	2524	2524	2524	2524	2524
86	2524	2524	2524	2524	2524	2524
87	2524	2524	2524	2524	2524	2524
88	2524	2524	2524	2524	2524	2524
89	2524	2524	2524	2524	2524	2524
90	2524	2524	2524	2524	2524	2524
91	2524	2524	2524	2524	2524	2524
92	2524	2524	2524	2524	2524	2524
93	2524	2524	2524	2524	2524	2524
94	2524	2524	2524	2524	2524	2524
95	2524	2524	2524	2524	2524	2524
96	2524	2524	2524	2524	2524	2524
97	2524	2524	2524	2524	2524	2524
98	2524	2524	2524	2524	2524	2524
99	2524	2524	2524	2524	2524	2524
100	2524	2524	2524	2524	2524	2524
101	2524	2524	2524	2524	2524	2524
102	2524	2524	2524	2524	2524	2524
103	2524	2524	2524	2524	2524	2524
104	2524	2524	2524	2524	2524	2524
105	2524	2524	2524	2524	2524	2524
106	2524	2524	2524	2524	2524	2524
107	2524	2524	2524	2524	2524	2524
108	2524	2524	2524	2524	2524	2524
109	2524	2524	2524	2524	2524	2524
110	2524	2524	2524	2524	2524	2524
111	2524	2524	2524	2524	2524	2524
112	2524	2524	2524	2524	2524	2524
113	2524	2524	2524	2524	2524	2524
114	2524	2524	2524	2524	2524	2524
115	2524	2524	2524	2524	2524	2524
116	2524	2524	2524	2524	2524	2524
117	2524	2524	2524	2524	2524	2524
118	2524	2524	2524	2524	2524	2524
119	2524	2524	2524	2524	2524	2524
120	2524	2524	2524	2524	2524	2524
121	2524	2524	2524	2524	2524	2524
122	2524	2524	2524	2524	2524	2524
123	2524	2524	2524	2524	2524	2524
124	2524	2524	2524	2524	2524	2524
125	2524	2524	2524	2524	2524	2524
126	2524	2524	2524	2524	2524	2524
127	2524	2524	2524	2524	2524	2524
128	2524	2524	2524	2524	2524	2524
129	2524	2524	2524	2524	2524	2524
130	2524	2524	2524	2524	2524	2524
131	2524	2524	2524	2524	2524	2524
132	2524	2524	2524	2524	2524	2524
133	2524	2524	2524	2524	2524	2524
134	2524	2524	2524	2524	2524	2524
135	2524	2524	2524	2524	2524	2524
136	2524	2524	2524	2524	2524	2524
137	2524	2524	2524	2524	2524	2524
138	2524	2524	2524	2524	2524	2524
139	2524	2524	2524	2524	2524	2524
140	2524	2524	2524	2524	2524	2524
141	2524	2524	2524	2524	2524	2524
142	2524	2524	2524	2524	2524	2524
143	2524	2524	2524	2524	2524	2524
144	2524	2524	2524	2524	2524	2524
145	2524	2524	2524	2524	2524	2524
146	2524	2524	2524	2524	2524	2524
147	2524	2524	2524	2524	2524	2524
148	2524	2524	2524	2524	2524	2524
149	2524	2524	2524	2524	2524	2524
150	2524	2524	2524	2524	2524	2524
151	2524	2524	2524	2524	2524	2524
152	2524	2524	2524	2524	2524	2524
153	2524	2524	2524	2524	2524	2524
154	2524	2524	2524	2524	2524	2524
155	2524	2524	2524	2524	2524	2524
156	2524	2524	2524	2524	2524	2524
157	2524	2524	2524	2524	2524	2524
158	2524	2524	2524	2524	2524	2524
159	2524	2524	2524	2524	2524	2524
160	2524	2524	2524	2524	2524	2524
161	2524	2524	2524	2524	2524	2524
162	2524	2524	2524	2524	2524	2524
163	2524	2524	2524	2524	2524	2524
164	2524	2524	2524	2524	2524	2524
165	2524	2524	2524	2524	2524	2524
166	2524	2524	2524	2524	2524	2524
167	2524	2524	2524	2524	2524	2524
168	2524	2524	2524	2524	2524	2524
169	2524	2524	2524	2524	2524	2524
170	2524	2524	2524	2524	2524	2524
171	2524	2524	2524	2524	2524	2524
172	2524	2524	2524	2524	2524	2524
173	2524	2524	2524	2524	2524	2524
174	2524	2524	2524	2524	2524	2524
175	2524	2524	2524	2524	2524	2524
176	2524	2524	2524	2524	2524	2524
177	2524	2524	2524	2524	2524	2524
178	2524	2524	2524	2524	2524	2524
179	2524	2524	2524	2524	2524	2524
180	2524	2524	2524	2524	2524	2524
181	2524	2524	2524	2524	2524	2524
182	2524	2524	2524	2524	2524	2524
183	2524	2524	2524	2524	2524	2524
184	2524	2524	2524	2524	2524	2524
185	2524	2524	2524	2524	2524	2524
186	2524	2524	2524	2524	2524	2524
187	2524	2524	2524	2524	2524	2524
188	2524</					

COUNTRY OF ORIGIN (BY THE DATA PROVIDED)				COUNTRY OF ORIGIN (BY THE DATA PROVIDED)	
TYPE	COUNTRY	TYPE	COUNTRY	DESCRIPTION	STATUS
1	USA	1	USA	CHIEF OF INVESTIGATION NAME AS FIRST INITIAL	1
2	USA	2	USA	CHIEF OF INVESTIGATION NAME AS LAST INITIAL	2
3	USA	3	USA	NAME OF SPOUSE	3
4	7500	4	7500	NAME OF SPOUSE	4
5	7500	5	7500	NAME OF SPOUSE	5
6	7500	6	7500	NAME OF SPOUSE	6
7	7500	7	7500	NAME OF SPOUSE	7
8	7500	8	7500	NAME OF SPOUSE	8
9	7500	9	7500	NAME OF SPOUSE	9
10	7500	10	7500	NAME OF SPOUSE	10
11	7500	11	7500	NAME OF SPOUSE	11
12	7500	12	7500	NAME OF SPOUSE	12
13	7500	13	7500	NAME OF SPOUSE	13
14	7500	14	7500	NAME OF SPOUSE	14
15	7500	15	7500	NAME OF SPOUSE	15
16	7500	16	7500	NAME OF SPOUSE	16
17	7500	17	7500	NAME OF SPOUSE	17
18	7500	18	7500	NAME OF SPOUSE	18
19	7500	19	7500	NAME OF SPOUSE	19
20	7500	20	7500	NAME OF SPOUSE	20
21	7500	21	7500	NAME OF SPOUSE	21
22	7500	22	7500	NAME OF SPOUSE	22
23	7500	23	7500	NAME OF SPOUSE	23
24	7500	24	7500	NAME OF SPOUSE	24
25	7500	25	7500	NAME OF SPOUSE	25
26	7500	26	7500	NAME OF SPOUSE	26
27	7500	27	7500	NAME OF SPOUSE	27
28	7500	28	7500	NAME OF SPOUSE	28
29	7500	29	7500	NAME OF SPOUSE	29
30	7500	30	7500	NAME OF SPOUSE	30
31	7500	31	7500	NAME OF SPOUSE	31
32	7500	32	7500	NAME OF SPOUSE	32
33	7500	33	7500	NAME OF SPOUSE	33
34	7500	34	7500	NAME OF SPOUSE	34
35	7500	35	7500	NAME OF SPOUSE	35
36	7500	36	7500	NAME OF SPOUSE	36
37	7500	37	7500	NAME OF SPOUSE	37
38	7500	38	7500	NAME OF SPOUSE	38
39	7500	39	7500	NAME OF SPOUSE	39
40	7500	40	7500	NAME OF SPOUSE	40
41	7500	41	7500	NAME OF SPOUSE	41
42	7500	42	7500	NAME OF SPOUSE	42
43	7500	43	7500	NAME OF SPOUSE	43
44	7500	44	7500	NAME OF SPOUSE	44
45	7500	45	7500	NAME OF SPOUSE	45
46	7500	46	7500	NAME OF SPOUSE	46
47	7500	47	7500	NAME OF SPOUSE	47
48	7500	48	7500	NAME OF SPOUSE	48
49	7500	49	7500	NAME OF SPOUSE	49
50	7500	50	7500	NAME OF SPOUSE	50
51	7500	51	7500	NAME OF SPOUSE	51
52	7500	52	7500	NAME OF SPOUSE	52
53	7500	53	7500	NAME OF SPOUSE	53
54	7500	54	7500	NAME OF SPOUSE	54
55	7500	55	7500	NAME OF SPOUSE	55
56	7500	56	7500	NAME OF SPOUSE	56
57	7500	57	7500	NAME OF SPOUSE	57
58	7500	58	7500	NAME OF SPOUSE	58
59	7500	59	7500	NAME OF SPOUSE	59
60	7500	60	7500	NAME OF SPOUSE	60
61	7500	61	7500	NAME OF SPOUSE	61
62	7500	62	7500	NAME OF SPOUSE	62
63	7500	63	7500	NAME OF SPOUSE	63
64	7500	64	7500	NAME OF SPOUSE	64
65	7500	65	7500	NAME OF SPOUSE	6

QGBT GERAL



BARRAAMENTO DE TERRA E NEUTRO.
MATERIAL: COBRE
CORRENTE: 175A
DIMENSÕES: 1/2" x 1/4"
TRATAMENTO COM LQUÊDO PRETADO, MAIS PINTURA VERDE E AZUL, SINOZILIZADO COM DO TI TERRA E NEUTRO GEM E COM 2 PARAFUSO LATÃO 1/4" x 3/4" * 4 ARBUELAS LATÃO 1/4" * 2 PARA TERRA, JA O NEUTRO SERÁ UTILIZADO ISOLADO EPOX 30X3MM ROSCA 1/4" PARA ISOLAMENTO CORRETO E PROTEÇÃO DO QUADRO
TODOS OS FUIROS DE CONEXÃO SERÃO COM ROSCA 1/4"

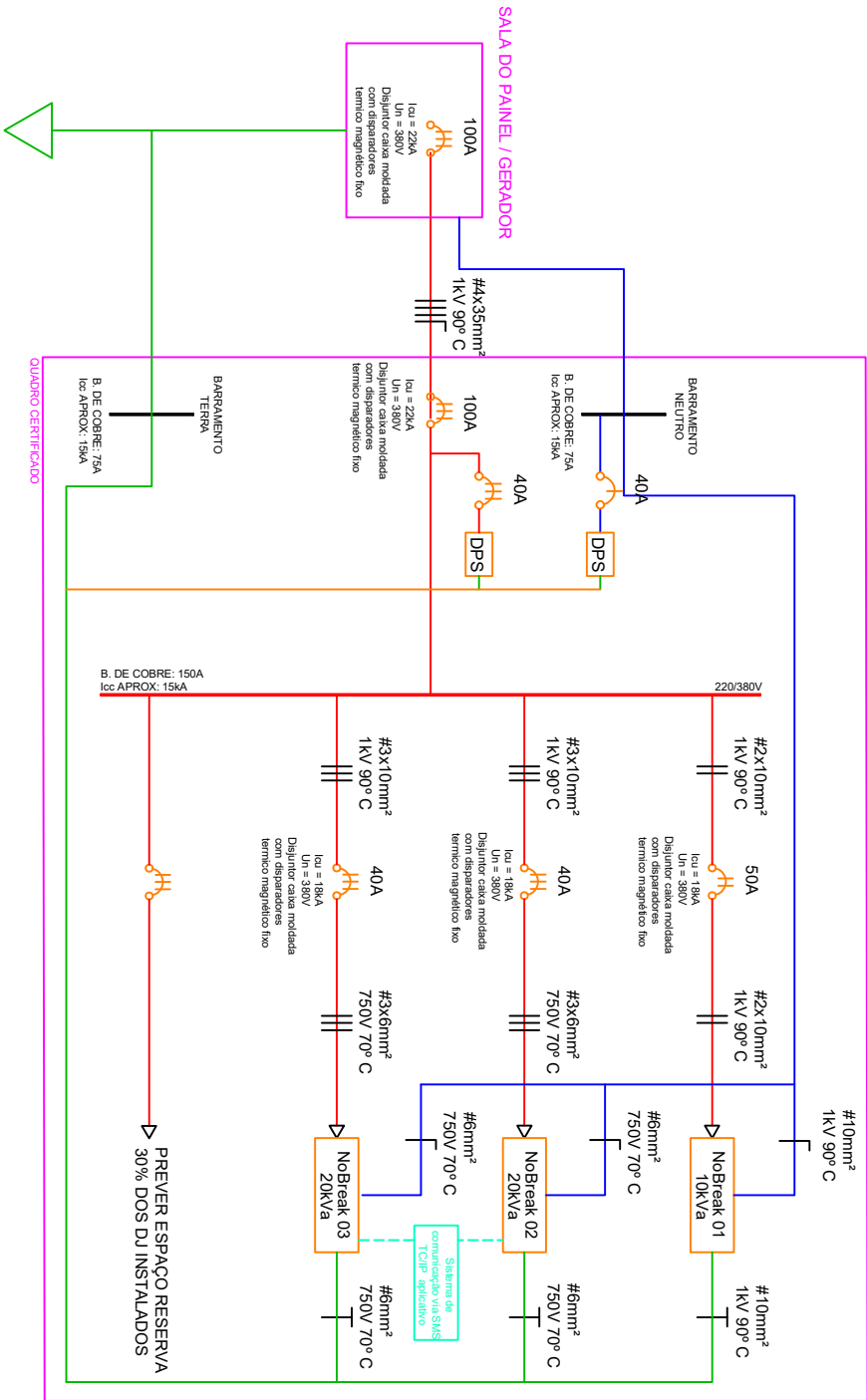


RUA TABAJARAS, 321, BAIRRO REDIN
CEP: 89707-106 CONCÓRDIA - SC
CELULAR: (55) 9 8168-4598
E-MAIL: danielmonteiro.tt@gmail.com

TENSÃO (V): 220/380Vca	DESCRIÇÃO: DIAGRAMA UNIFILAR DO QGBT GERAL	DATA: 01/2024
PÁGINA: 02 DE: 09	PROPRIETÁRIO: EMBRAPA	ESCALA: SEM ESCLA
NÚMERO DO PROJETO: 01/2024	RESPONSÁVEL TÉCNICO: DANIEL MONTEIRO DA SILVA CREA - 169817-3	REVISADO POR:
MONTADOR:	ENDEREÇO DA OBRA: CONCÓRDIA - SC	PROJETISTA: DANIEL

QGBT GERAL

QGBT GERAL



QGBT GERAL - QUADRO GERAL DE BAIXA TENSÃO - (220/380V)				
CIRC. Nº	CARGA (W)	DISJ. (A)	CABO #mm²	DISCRICÃO
1	22.000	1X50A	3X10,0	QGBT01
2	25.000	3X40A	3X10,0	QGBT02
3	25.000	3X40A	3X10,0	QGBT03
4				
5				
6				
TOTAL	72.000	DU GERAL 3X100A	RAMAL ALIMENTADOR QGBT 3X25,0 mm - 0,6/1kV IPR - 90°	NS

TENSÃO (V): 220/380Vca

DESCRIÇÃO: DIAGRAMA UNIFILAR DO QGBT GERAL

DATA: 01/2024

PÁGINA: 03

DE: 09

PROPRIETÁRIO: EMBRAPA

ESCALA: SEM ESCALA

NÚMERO DO PROJETO: 01/2024

RESPONSÁVEL TÉCNICO: DANIEL MONTEIRO DA SILVA CREA - 169817-3

REVISADO POR:

MONTADOR:

ENDEREÇO DA OBRA: CONCÓRDIA - SC

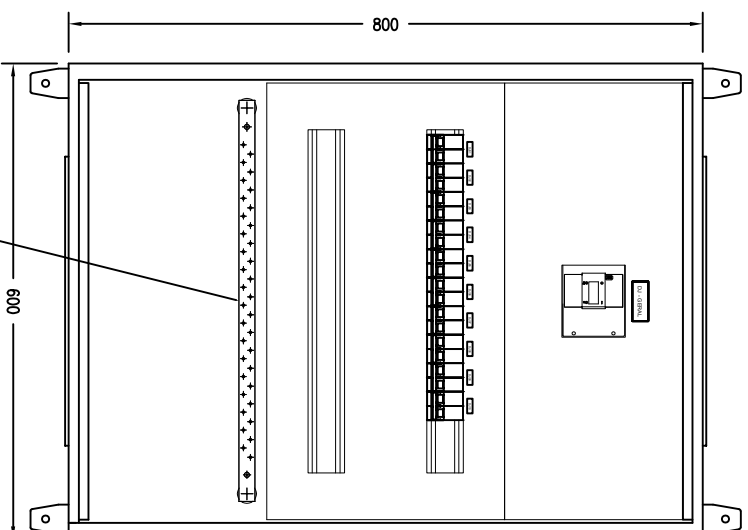
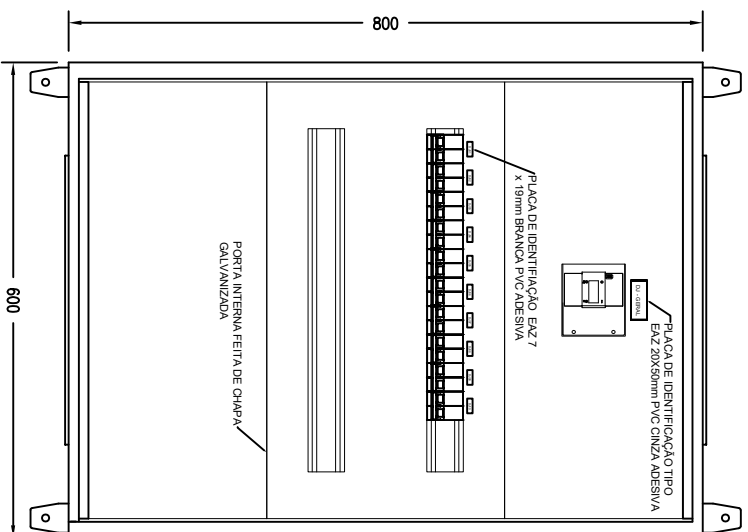
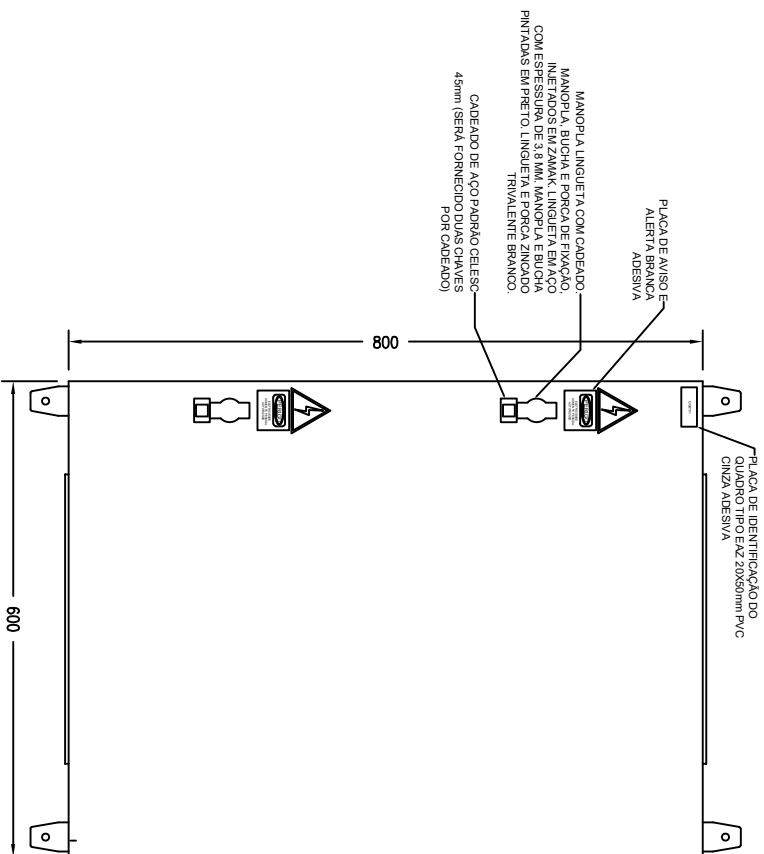
PROJETISTA: DANIEL



KAIZEN
Soluções em engenharia

RUA TABUJARAS, 321, BAIRRO REDIN
CEP: 89707-106 CONCÓRDIA - SC
CELULAR: (55) 9 8168-4598
E-MAIL: danielmonteiro.tt@gmail.com

QGBT01




BARBAMENTO DE TERRA E NEUTRO:
MATERIAL: COBRE
CORRENTE: 179A
DIMENSÕES: 1/2" x 1/4"

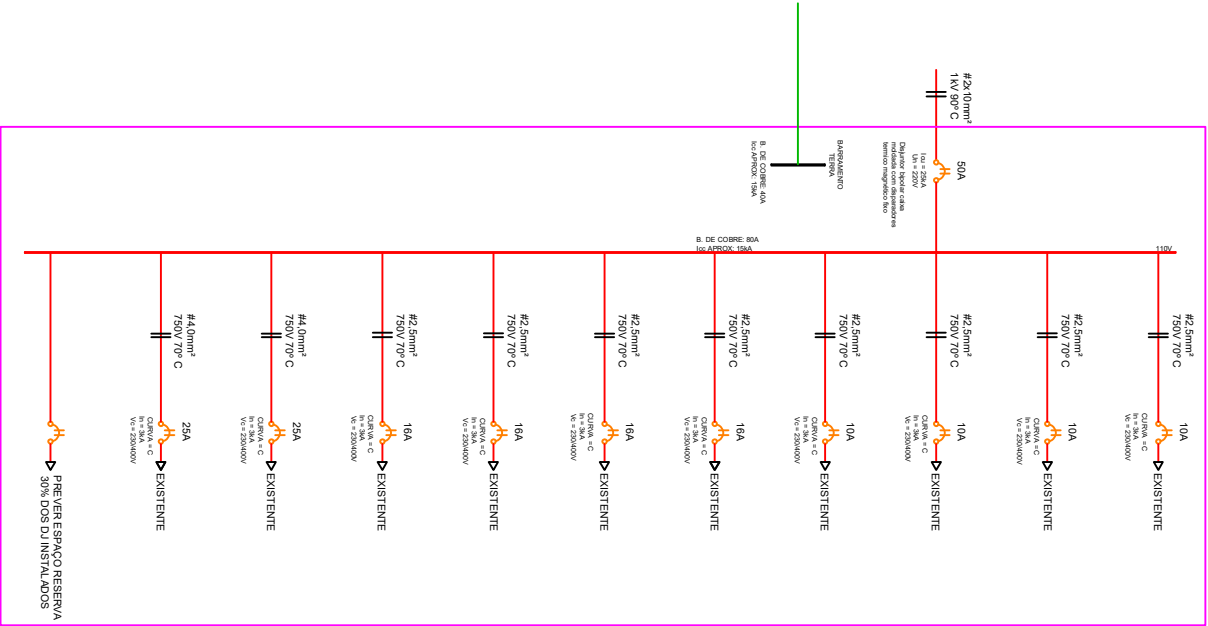
TRATAMENTO COM LUBRIFICANTE: NUNCA PINTURA VERDE E AZUL, SIMBOLIZANDO A COR DO TERRA E NEUTRO

FIXAÇÃO DO BARBAMENTO NA PLACA DE MONTAGEM E COM 2 PARAFUSO LÁTÃO: 1/4" x 3/4" + 2 PARAFUSO LÁTÃO: 1/4" + 2 PARAFUSO DE PRESSÃO GALVANIZADA 1/4" + 2 PORTA LATA 1/4"

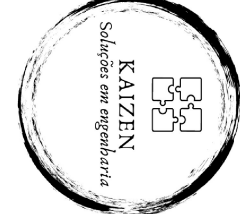
PARA TERRA, JÁ O NEUTRO SERÁ UTILIZADO ISOLADO EPOXI 3030MM 10SCA 1/4" PARA ISOLAMENTO COBRETO E PROTEÇÃO DO QUADRO

 <p>KAIZEN <i>Soluções em engenharia</i></p>		<p>TENSÃO (V): 220/380Vca</p>		<p>DESCRIÇÃO: DIAGRAMA UNIFILAR DO QGBT 01</p>		<p>DATA: 01/2024</p>	
<p>RUA TABAJARAS, 321, BAIRRO REDIN CEP: 89707-106 CONCÓRDIA - SC CELULAR: (55) 9 8168-4598 E-MAIL: danielmonteiro.tt@gmail.com</p>		<p>PÁGINA: 04 DE: 09</p>		<p>PROPRIETÁRIO: EMBRAPA</p>		<p>ESCALA: SEM ESCLA</p>	
		<p>NÚMERO DO PROJETO: 01/2024</p>		<p>RESPONSÁVEL TÉCNICO: DANIEL MONTEIRO DA SILVA CREA - 169817-3</p>		<p>REVISADO POR:</p>	
<p>MONTADOR:</p>				<p>ENDEREÇO DA OBRA: CONCÓRDIA - SC</p>		<p>PROJETISTA: DANIEL</p>	

QGBT01



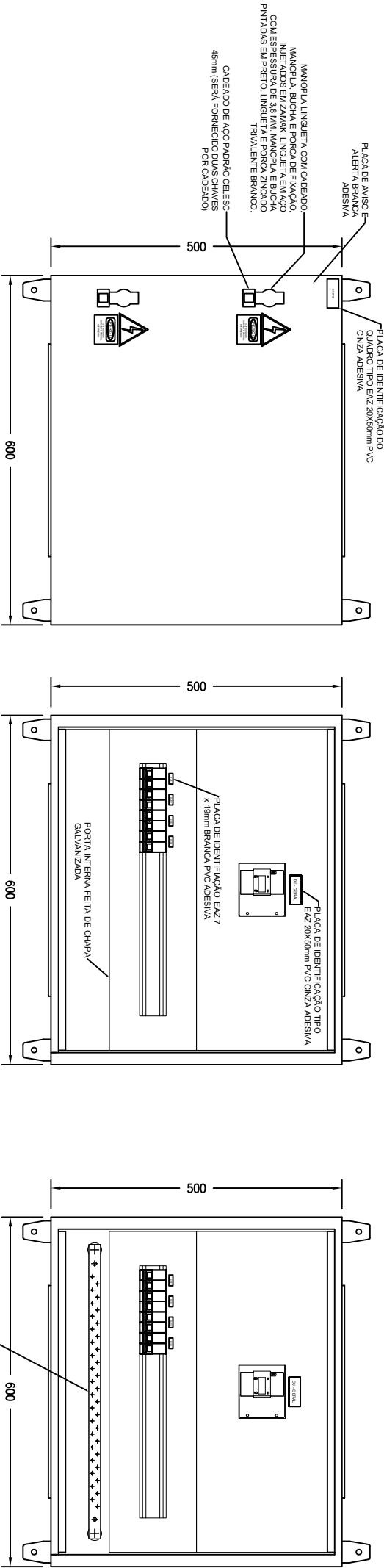
QUANTIT. QUANTIDADE DE MATERIAIS (TENSÃO 120V)									
CABELO		TUBO		CAIXA		DISPOSITIVO DE PROTEÇÃO		TOTAL	
Nº	QTD.	Nº	QTD.	Nº	QTD.	Nº	QTD.	Nº	QTD.
1	1.000	1	1.000	1	1.000	1	1.000	1	1.000
2	1.000	1	1.000	1	1.000	1	1.000	1	1.000
3	1.000	1	1.000	1	1.000	1	1.000	1	1.000
4	1.000	1	1.000	1	1.000	1	1.000	1	1.000
5	1.000	1	1.000	1	1.000	1	1.000	1	1.000
6	1.000	1	1.000	1	1.000	1	1.000	1	1.000
7	1.000	1	1.000	1	1.000	1	1.000	1	1.000
8	1.000	1	1.000	1	1.000	1	1.000	1	1.000
9	1.000	1	1.000	1	1.000	1	1.000	1	1.000
10	1.000	1	1.000	1	1.000	1	1.000	1	1.000
11	1.000	1	1.000	1	1.000	1	1.000	1	1.000
12	1.000	1	1.000	1	1.000	1	1.000	1	1.000
13	1.000	1	1.000	1	1.000	1	1.000	1	1.000
14	1.000	1	1.000	1	1.000	1	1.000	1	1.000
15	1.000	1	1.000	1	1.000	1	1.000	1	1.000
16	1.000	1	1.000	1	1.000	1	1.000	1	1.000
17	1.000	1	1.000	1	1.000	1	1.000	1	1.000
18	1.000	1	1.000	1	1.000	1	1.000	1	1.000
19	1.000	1	1.000	1	1.000	1	1.000	1	1.000
20	1.000	1	1.000	1	1.000	1	1.000	1	1.000
21	1.000	1	1.000	1	1.000	1	1.000	1	1.000
22	1.000	1	1.000	1	1.000	1	1.000	1	1.000
23	1.000	1	1.000	1	1.000	1	1.000	1	1.000
24	1.000	1	1.000	1	1.000	1	1.000	1	1.000
25	1.000	1	1.000	1	1.000	1	1.000	1	1.000
26	1.000	1	1.000	1	1.000	1	1.000	1	1.000
27	1.000	1	1.000	1	1.000	1	1.000	1	1.000
28	1.000	1	1.000	1	1.000	1	1.000	1	1.000
29	1.000	1	1.000	1	1.000	1	1.000	1	1.000
30	1.000	1	1.000	1	1.000	1	1.000	1	1.000
31	1.000	1	1.000	1	1.000	1	1.000	1	1.000
32	1.000	1	1.000	1	1.000	1	1.000	1	1.000
33	1.000	1	1.000	1	1.000	1	1.000	1	1.000
34	1.000	1	1.000	1	1.000	1	1.000	1	1.000
35	1.000	1	1.000	1	1.000	1	1.000	1	1.000
36	1.000	1	1.000	1	1.000	1	1.000	1	1.000
37	1.000	1	1.000	1	1.000	1	1.000	1	1.000
38	1.000	1	1.000	1	1.000	1	1.000	1	1.000
39	1.000	1	1.000	1	1.000	1	1.000	1	1.000
40	1.000	1	1.000	1	1.000	1	1.000	1	1.000
41	1.000	1	1.000	1	1.000	1	1.000	1	1.000
42	1.000	1	1.000	1	1.000	1	1.000	1	1.000
43	1.000	1	1.000	1	1.000	1	1.000	1	1.000
44	1.000	1	1.000	1	1.000	1	1.000	1	1.000
45	1.000	1	1.000	1	1.000	1	1.000	1	1.000
46	1.000	1	1.000	1	1.000	1	1.000	1	1.000
47	1.000	1	1.000	1	1.000	1	1.000	1	1.000
48	1.000	1	1.000	1	1.000	1	1.000	1	1.000
49	1.000	1	1.000	1	1.000	1	1.000	1	1.000
50	1.000	1	1.000	1	1.000	1	1.000	1	1.000
51	1.000	1	1.000	1	1.000	1	1.000	1	1.000
52	1.000	1	1.000	1	1.000	1	1.000	1	1.000
53	1.000	1	1.000	1	1.000	1	1.000	1	1.000
54	1.000	1	1.000	1	1.000	1	1.000	1	1.000
55	1.000	1	1.000	1	1.000	1	1.000	1	1.000
56	1.000	1	1.000	1	1.000	1	1.000	1	1.000
57	1.000	1	1.000	1	1.000	1	1.000	1	1.000
58	1.000	1	1.000	1	1.000	1	1.000	1	1.000
59	1.000	1	1.000	1	1.000	1	1.000	1	1.000
60	1.000	1	1.000	1	1.000	1	1.000	1	1.000
61	1.000	1	1.000	1	1.000	1	1.000	1	1.000
62	1.000	1	1.000	1	1.000	1	1.000	1	1.000
63	1.000	1	1.000	1	1.000	1	1.000	1	1.000
64	1.000	1	1.000	1	1.000	1	1.000	1	1.000
65	1.000	1	1.000	1	1.000	1	1.000	1	1.000
66	1.000	1	1.000	1	1.000	1	1.000	1	1.000
67	1.000	1	1.000	1	1.000	1	1.000	1	1.000
68	1.000	1	1.000	1	1.000	1	1.000	1	1.000
69	1.000	1	1.000	1	1.000	1	1.000	1	1.000
70	1.000	1	1.000	1	1.000	1	1.000	1	1.000
71	1.000	1	1.000	1	1.000	1	1.000	1	1.000
72	1.000	1	1.000	1	1.000	1	1.000	1	1.000
73	1.000	1	1.000	1	1.000	1	1.000	1	1.000
74	1.000	1	1.000	1	1.000	1	1.000	1	1.000
75	1.000	1	1.000	1	1.000	1	1.000	1	1.000
76	1.000	1	1.000	1	1.000	1	1.000	1	1.000
77	1.000	1	1.000	1	1.000	1	1.000	1	1.000
78	1.000	1	1.000	1	1.000	1	1.000	1	1.000
79	1.000	1	1.000	1	1.000	1	1.000	1	1.000
80	1.000	1	1.000	1	1.000	1	1.000	1	1.000
81	1.000	1	1.000	1	1.000	1	1.000	1	1.000
82	1.000	1	1.000	1	1.000	1	1.000	1	1.000
83	1.000	1	1.000	1	1.000	1	1.000	1	1.000
84	1.000	1	1.000	1	1.000	1	1.000	1	1.000
85	1.000	1	1.000	1	1.000	1	1.000	1	1.000
86	1.000	1	1.000	1	1.000	1	1.000	1	1.000
87	1.000	1	1.000	1	1.000	1	1.000	1	1.000
88	1.000	1	1.000	1	1.000	1	1.000	1	1.000
89	1.000	1	1.000	1	1.000	1	1.000	1	1.000
90	1.000	1	1.000	1	1.000	1	1.000	1	1.000
91	1.000	1	1.000	1	1.000	1	1.000	1	1.000
92	1.000	1	1.000	1	1.000	1	1.000	1	1.000
93	1.000	1	1.000	1	1.000	1	1.000	1	1.000
94	1.000	1	1.000	1	1.000	1	1.000	1	1.000
95	1.000	1	1.000	1	1.000	1	1.000	1	1.000
96	1.000	1	1.000	1	1.000	1	1.000	1	1.000
97	1.000	1	1.000	1	1.000	1	1.000	1	1.000
98	1.000	1	1.000	1	1.000	1	1.000	1	1.000
99	1.000	1	1.000	1	1.000	1	1.000	1	1.000
100	1.000	1	1.000	1	1.000	1	1.000	1	1.000



RUA TABAJARAS, 321, BAIRRO REDIN
CEP: 89707-106 CONCÓRDIA - SC
CELULAR: (55) 9 8168-4598
E-MAIL: danielmonteiro.1t@gmail.com

TENSÃO (V): 220Vca	DESCRIÇÃO: DIAGRAMA UNIFILAR DO QGBT 01	DATA: 01/2024
PÁGINA: 05	PROPRIETÁRIO: EMBRAPA	ESCALA: SEM ESCLA
NÚMERO DO PROJETO: 01/2024	RESPONSÁVEL TÉCNICO: DANIEL MONTEIRO DA SILVA CREA - 169817-3	REVISADO POR:
MONTADOR:	ENDEREÇO DA OBRA: CONCÓRDIA - SC	PROJETISTA: DANIEL

QGBT02



BARREAMENTO DE TERRA E NEUTRO:
MATERIAL: COBRE
CORRENTE: 75A
DIMENÇÕES: 1/2" x 1/4"


TRATAMENTO COM LIOUEDO PRETADO, MAIS PINTURA VERDE E AZUL, SIMBOLIZANDO A COR DO TERRA E NEUTRO

FIXAÇÃO DO BARREAMENTO NA PLACA DE MONTAGEM E COM 2 PARAFUSO LANTO 1/4" x 3/4" + ARROELAS LANTO 1/4" x 2"

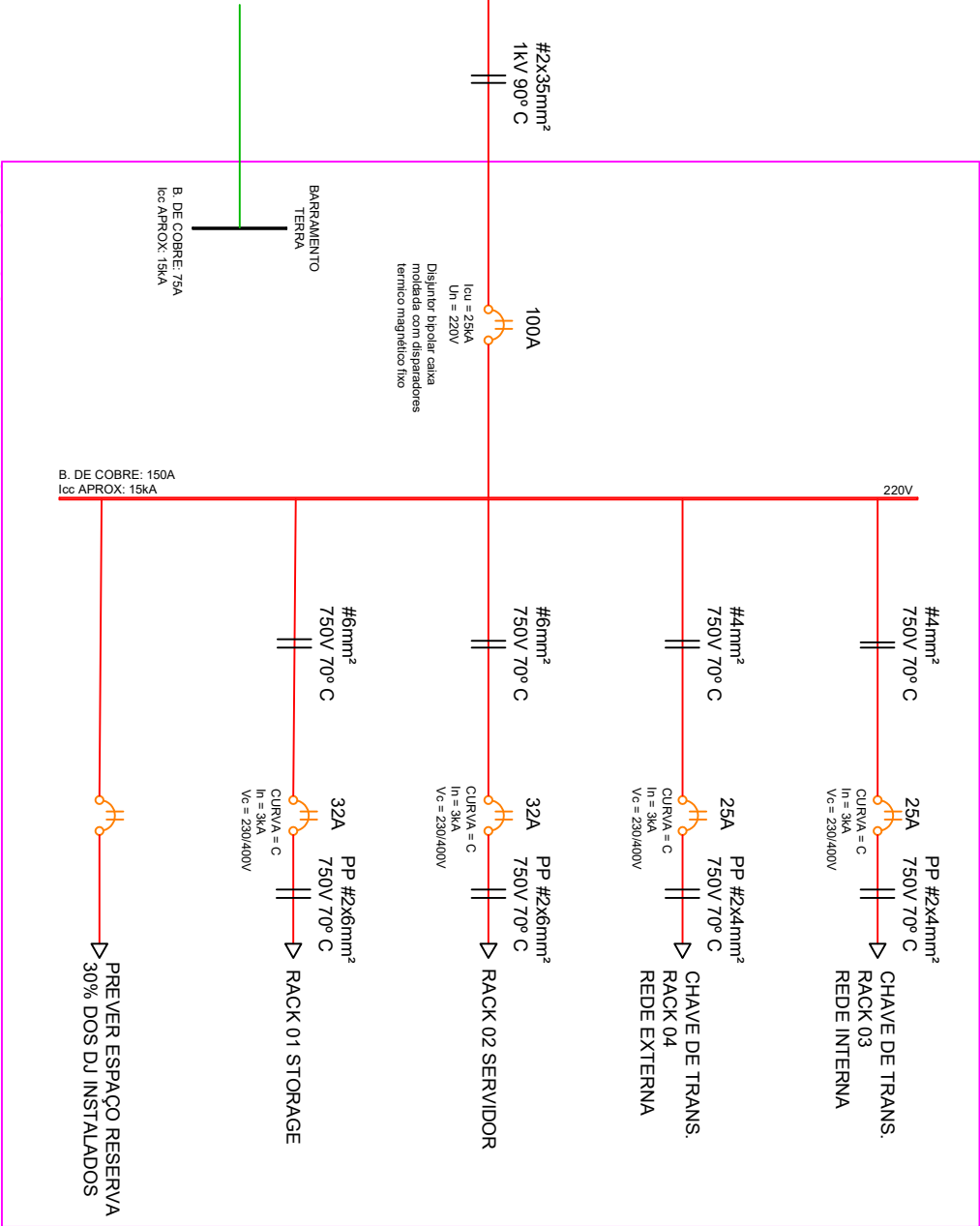
PARAFUSO LANTO 1/4" x 3/4" + ARROELAS LANTO 1/4" x 2"

PARA TERRA, LA O NEUTRO SERÁ UTILIZADO ISOLADO EPX 30X3MM ROSCA 1/4" PARA ISOLAMENTO CORRETO E PROTEÇÃO DO QUADRO

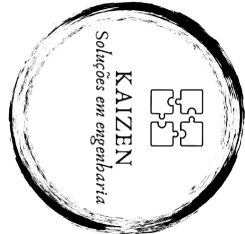
TODOS OS FUROS DE CONEXÃO SERÃO COM ROSCA 1/4"

<div><div></div><div>KAIZEN <i>Soluções em engenharia</i></div></div>		RUA TABAJARAS, 321, BAIRRO REDIN CEP: 89707-106 CONCÓRDIA - SC CELULAR: (55) 9 8168-4598 E-MAIL: danielmonteiro.tt@gmail.com	
TENSÃO (V): 220/380Vca	DESCRIÇÃO: DIAGRAMA UNIFILAR DO QGBT 02	DATA: 01/2024	
PÁGINA: 06 DE: 09	PROPRIETÁRIO: EMBRAPA	ESCALA: SEM ESCLA	
NÚMERO DO PROJETO: 01/2024	RESPONSÁVEL TÉCNICO: DANIEL MONTEIRO DA SILVA CREA - 169817-3	REVISADO POR:	
MONTADOR:	ENDEREÇO DA OBRA: CONCÓRDIA - SC	PROJETISTA: DANIEL	

QGBT02



QGBT02 - QUADRO GERAL DE BAIXA TENSÃO - (220V)					
CIRC Nº	CARGA (W)	DIST (A)	CABO #mm²	DESCRIÇÃO	FASES
1	5.500	2X25A	3x4,0	CHAVE DE TRANSFERÊNCIA RACK 03 REDE INTERNA	R
2	5.500	2X25A	3x4,0	CHAVE DE TRANSFERÊNCIA RACK 04 REDE EXTERNA	S
3	7.000	2X32A	3x6,0	RACK 02 SERVIDOR	R
4	7.000	2X32A	3x6,0	RACK 01 STORAGE	S
5	---	---	---	---	---
6	---	---	---	---	---
TOTAL	25.000	DI GERAL: 2X100A	RAMAL ALIMENTADOR QGBT	2x450 mm - 0,6/1kV EPR - 90°	RS



RUA TABAJARAS, 321, BAIRRO REDIN
CEP: 89707-106 CONCÓRDIA - SC
CELULAR: (55) 9 8168-4588
E-MAIL: danielmonteiro.tt@gmail.com

TENSÃO (V): 220Vca

DESCRIÇÃO: DIAGRAMA UNIFILAR DO QGBT 02

DATA: 01/2024

PÁGINA: 07

DE: 09

PROPRIETÁRIO: EMBRAPA

ESCALA: SEM ESCALA

NÚMERO DO PROJETO: 01/2024

RESPONSÁVEL TÉCNICO: DANIEL MONTEIRO DA SILVA CREA - 169817-3

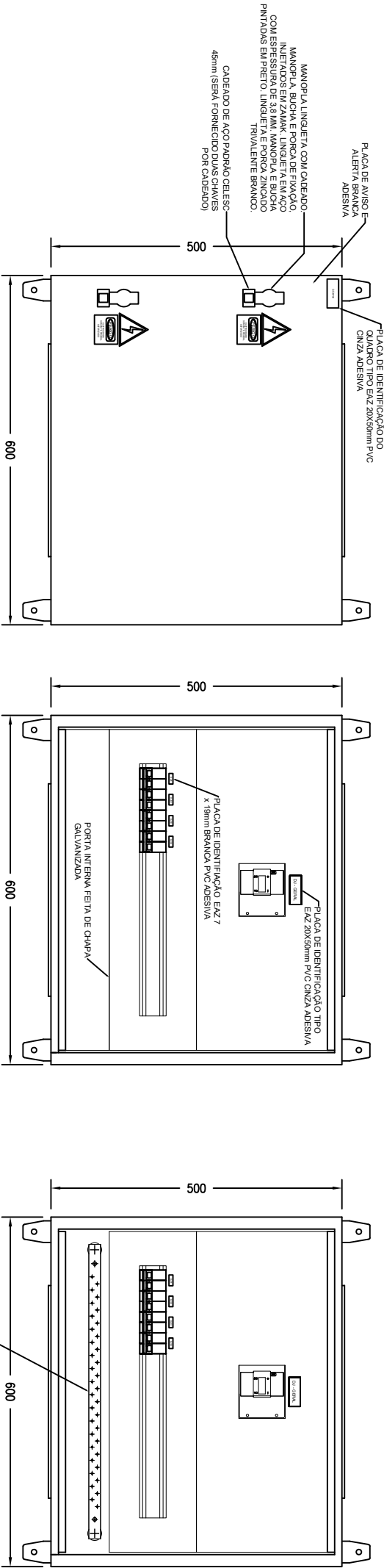
REVISADO POR:

MONTADOR:

ENDEREÇO DA OBRA: CONCÓRDIA - SC

PROJETISTA: DANIEL


QGBT03



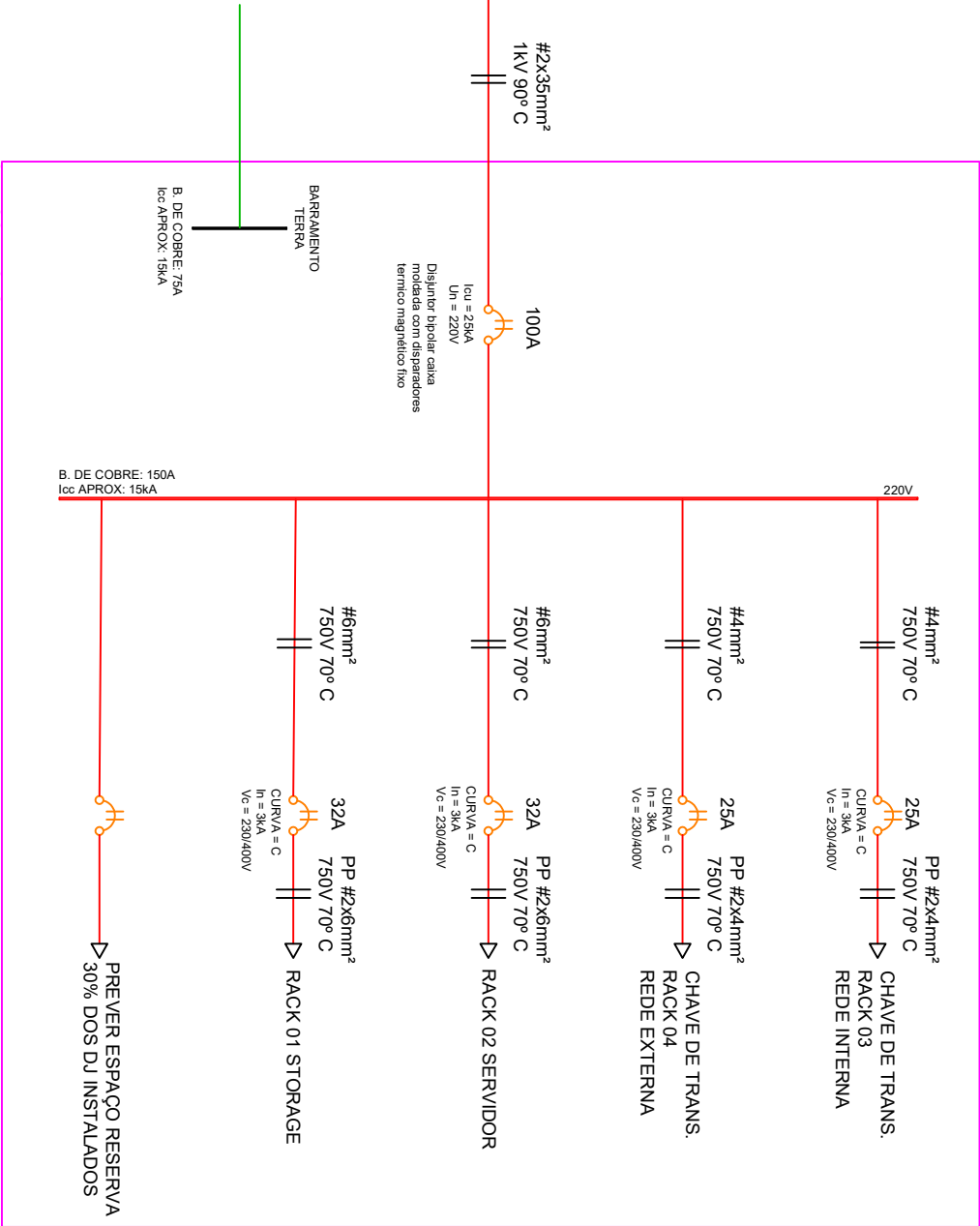
BARREAMENTO DE TERRA E NEUTRO.
MATERIAL: COBRE
CORRENTE: 75A
DIMENÇÕES: 1/2" x 1/4"

TRATAMENTO COM LIQUEDO PRETADO, MAIS PINTURA VERDE E
AZUL, SIMBOLIZANDO A COR DO TERRA E NEUTRO
FIXAÇÃO DO BARREAMENTO NA PLACA DE MONTAGEM E COM 2
PARAFUSO LANTO 1/4" x 3/4" + ARROELAS LANTO 1/4" x 2"
PARA O NEUTRO E PRESSO A MANOBRAMENTO 1/4" x 3/4" + ARROELAS
PARA O TERRA. LA O NEUTRO SERÁ UTILIZADO ISOLADO EPX
30X3MM ROSCA 1/4" PARA ISOLAMENTO CORRETO E PROTEÇÃO
DO QUADRO

TODOS OS FUIROS DE CONEXÃO SERÃO COM ROSCA 1/4"

<div><div></div><div>KAIZEN <i>Soluções em engenharia</i></div></div> <div>RUA TABAJARAS, 321, BAIRRO REDIN CEP: 89707-106 CONCÓRIDA - SC CELULAR: (55) 9 8168-4598 E-MAIL: danielmonteiro.tt@gmail.com</div>			TENSÃO (V): 220/380Vca			DESCRIÇÃO: DIAGRAMA UNIFILAR DO QGBT 03			DATA: 01/2024		
PÁGINA: 08			DE: 09			PROPRIETÁRIO: EMBRAPA			ESCALA: SEM ESCLA		
NÚMERO DO PROJETO: 01/2024						RESPONSÁVEL TÉCNICO: DANIEL MONTEIRO DA SILVA CREA - 169817-3			REVISADO POR:		
MONTADOR:						ENDEREÇO DA OBRA: CONCÓRIDA - SC			PROJETISTA: DANIEL		

QGBT03



QGBT03 - QUA DRO GERAL DE BAIXA TENSÃO - (220V)					FASES
CIRC Nº	CARGA (W)	DIST (A)	CABO #mm²	DESCRIÇÃO	
1	5.500	2X25A	3x4,0	CHAVE DE TRANSFERÊNCIA RACK 03 REDE INTERNA	R
2	5.500	2X25A	3x4,0	CHAVE DE TRANSFERÊNCIA RACK 04 REDE EXTERNA	S
3	7.000	2X32A	3x6,0	RACK 02 SERVIDOR	R
4	7.000	2X32A	3x6,0	RACK 01 STORAGE	S
5	---	---	---	---	---
6	---	---	---	---	---
TOTAL	25.000	DI GERAL: 2X100A	RAMAL ALIMENTADOR QGBT	2x45,0 mm - 0,6/1kV EPR - 90°	RS



RUA TABAJARAS, 321, BAIRRO REDIN
CEP: 89707-106 CONCÓRDIA - SC
CELULAR: (55) 9 8168-4588
E-MAIL: danielmonteiro.tt@gmail.com

TENSÃO (V): 220Vca

PÁGINA: 09

DE: 09

NÚMERO DO PROJETO: 01/2024

DESCRIÇÃO: DIAGRAMA UNIFILAR DO QGBT 03

PROPRIETÁRIO: EMBRAPA

RESPONSÁVEL TÉCNICO: DANIEL MONTEIRO DA SILVA CREA - 169817-3

DATA: 01/2024

ESCALA: SEM ESCALA

REVISADO POR:

MONTADOR:

ENDEREÇO DA OBRA: CONCÓRDIA - SC

PROJETISTA: DANIEL